

SOLAR FÜR DIE ZUKUNFT

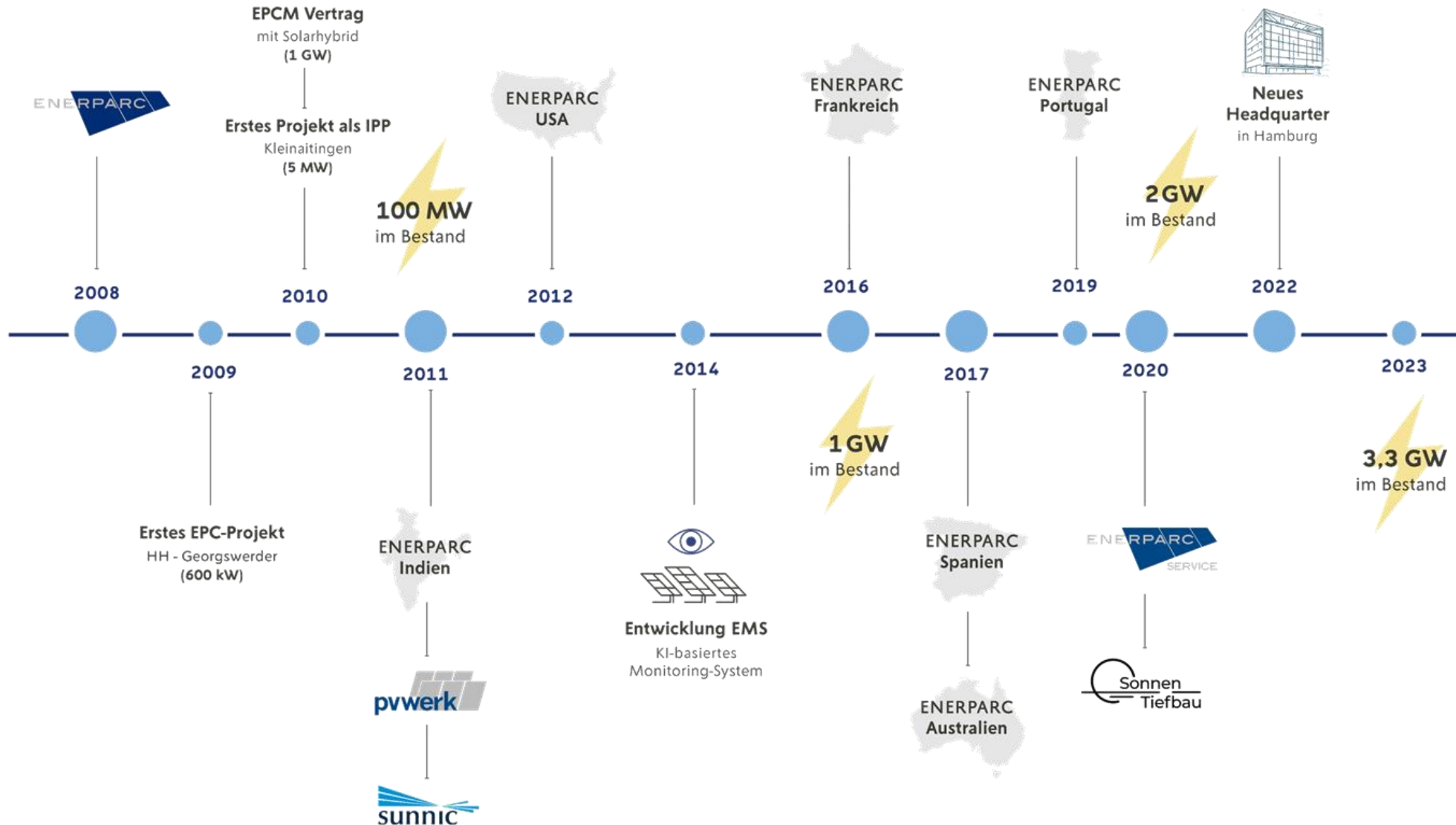


**Freiflächenphotovoltaikanlage
in der Gemeinde Borgstedt**

HISTORIE DER ENERPARC-GRUPPE



Über 15 Jahre für die Energiewende



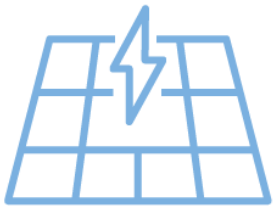
SOLARE FAKTEN DER ENERPARC-GRUPPE

Stand: 12/2023



NAHEZU
100
PROZENT

der ENERPARC-Gruppe im Besitz der Gründer



~ **3.450 MWp**
im eigenen Kraftwerkspark



~ **986.000**

versorgte Haushalte mit eigenerzeugtem Strom



Abgeschlossene

PPA's:

~ **1.450 MW**



3.795

HEKTAR

eigene Solarparks

668

PROJEKTE

weltweit in **25**
Ländern realisiert

~ **33%**

unserer Flächen werden beweidet



CO₂

Einsparung
PRO JAHR

~ **2,4**

MIO

TONNEN

ENERPARC-GRUPPE

Deutschland



pvwerk GmbH

- Team für Beschaffung, Tiefbau, Installation, Trassenbau und Grünpflege
- Fokus auf Optimierung der Installationszeit & Montagekosten; eigener Fuhrpark



Sonnen Tiefbau GmbH

- Flächenvorbereitung, Bau- & Servicestraßen, Kampfmittel-sondierung & -räumung, Entwässerung, Trassenplanung & -bau, Bohrungen
- Eigener Fuhrpark



ENERPARC Service GmbH

- Ausführung aller Serviceleistungen rund um die technische Betriebsführung
- Inspektionen und Wartungsarbeiten mit eigenem Serviceteam



Sunnich Lighthouse GmbH

- Energiehandelshaus für den eigenen erzeugten Solarstrom
- Vermarktung weiterer Formen Erneuerbarer Energien für externe Kunden



DAS PROJEKT

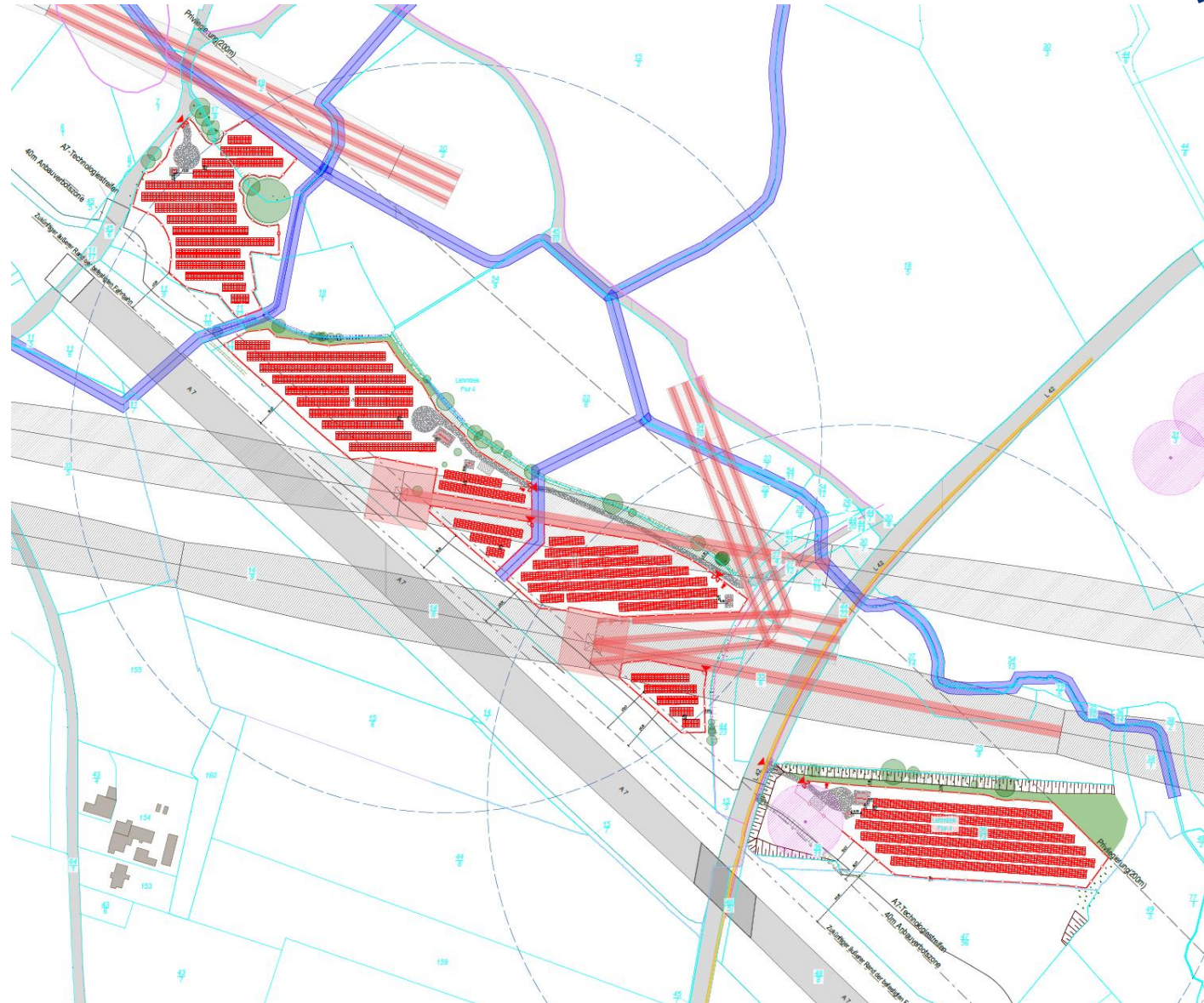
Borgstedt-Lembek



Anlagenleistung 5.123 kWp
Stromproduktion a₁ 5.172 MWh p.a.

Baugenehmigung vssl. Juni 2024
Errichtung Sommer 2024

Netzanschluss UW Neu-Duvenstedt
Vergütung EEG
Genehmigung §35 Abs. 8 BauGB



DAS GRUNDKONZEPT



AUDITcapital

ENERPARC

Eigene „White-Label“ Plattform, auf der nur Enerparc-Projekte zur Beteiligung angeboten werden

invest.enerparc.de

AUDITcapital Plattform, hier bietet AUDITcapital verschiedene, externe Projekte an



AUDITcapital's Rolle:

1. Stellt Plattform zur Verfügung (AUDITcapital = Plattformbetreiber)
2. Vermittelt gegenüber potenziellen Anlegern die Emission / Finanzanlage, da dies gem. durch VermAnlG Vermögensanlageberater erfolgen muss

ENERPARCs Rolle:

1. Entwickelt, baut und betreibt über eine Tochter- oder Schwestergesellschaft (sog. SPV oder **Betreibergesellschaft**) Solarprojekte in die investiert werden kann
2. Betreibergesellschaft zahlt aus Einspeiseerlösen jährlichen Zins an die Anleger aus

BaFins Rolle

Prüft Vorhaben und Verbraucherinformationsblatt und gibt Anlage für Plattformfreischaltung frei



Bundesanstalt für
Finanzdienstleistungsaufsicht

The screenshot shows the website interface for Enerparc's investment platform. At the top, there's a navigation bar with 'investieren', 'wie funktioniert's', 'über uns', and 'kontakt'. The main content area features a large image of a solar farm with sheep in the foreground. Below the image, the text reads 'Ihre Investition in die Energiewende' and 'ENERPARC-Bürgerbeteiligung'. A prominent blue button says 'Jetzt kostenlos registrieren'. Below this, a section titled 'In 4 Schritten zu Ihrer Beteiligung' outlines the process:

Icon	Step	Description
🔑	Kostenlos registrieren	Legen Sie einfach und kostenfrei Ihr persönliches Kundenkonto an.
✅	Projekt auswählen	Wählen Sie ein Beteiligungsprojekt, das Ihren Vorstellungen entspricht.
📄	Online beteiligen	Beteiligen Sie sich ganz einfach online und gebührenfrei von überall.
📈	Rendite erzielen	Freuen Sie sich auf die regelmäßige Rendite aus Ihrer Beteiligung.

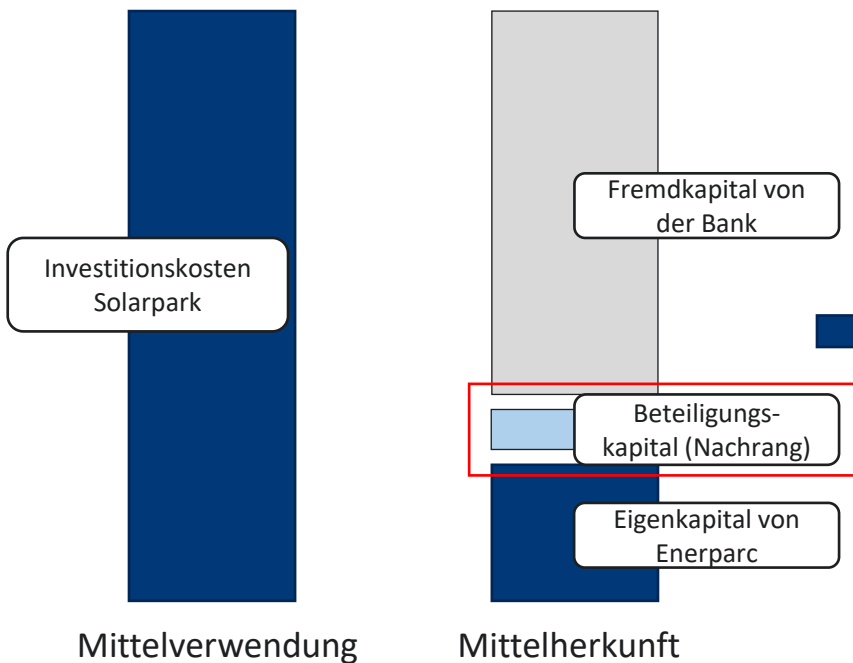
ÜBERBLICK KAPITALFLUSS



¹ Veröffentlichung auf der Plattform erfolgt via AUDITCapital und nach Genehmigung durch die BaFin

EXKURS: WAS IST EIN NACHRANGDARLEHEN?

Ein **Darlehen** ist meisten Anlegern ein Begriff, weil es dabei einfach um einen Leihvorgang geht: Die Geldgeber überlassen dem Unternehmen einen Festbetrag, den es nach Ablauf der vereinbarten Frist zurückzahlt. Dafür können sie ein Entgelt z.B. in Form eines Zinses verlangen. Der Zusatz „**Nachrang**“ bedeutet, dass der Geldgeber im Fall einer Insolvenz erst nach den Forderungen anderer Geldgeber, üblicherweise eine finanzierende Bank, ausbezahlt wird, falls dann noch liquide Mittel vorhanden sind. Diese Bereitschaft wird im Regelfall mit einem höheren Zins als bei einem klassischen Darlehen honoriert. Es besteht kein Mitspracherecht des Anlegers / Darlehensgebers bei Unternehmensentscheidungen.



Im Insolvenzfall werden:

- zunächst die **vorrangigen Gläubiger**, d.h. vor allem die **finanzierende Bank**, aus der Insolvenzmasse bedient;
- danach werden die **Nachranggläubiger** (= beteiligte Anleger) bedient → theoretisches **Risiko des Totalverlustes**, welches durch verschiedene Maßnahmen durch Enerparc und die finanzierende Bank in der Praxis minimiert wird.
- Als letztes werden die **Eigenkapitalgeber** (Enerparc) bedient

WIE ERFOLGT EINE BETEILIGUNG DURCH DEN ANLEGER?



Investment erfolgt in lediglich 4 Schritten:

1. Betrag auswählen
2. Persönliche Daten eingeben
3. Angemessenheitsabfrage
(Kenntnisse zu Finanzanlagen, Angaben zur Steuerpflichten, etc.)
4. Prüfung und Freigabe der Dokument
(VIB, Darlehensvertrag etc. – siehe nächste Seite)

1

Welchen Betrag möchten Sie investieren?*

Falls vorhanden, haben Sie die Möglichkeit an dieser Stelle einen Gutscheincode einzugeben.

500

2

Ihre persönlichen Daten

Anrede* Titel

Vorname* Nachname*

3

Ihre Kenntnisse und Erfahrungen

Wir sind gesetzlich verpflichtet vor der Vermittlung einer Vermögensanlage Informationen über Kenntnisse und Erfahrungen des Anlegers in Bezug auf Geschäfte mit bestimmten Arten von Finanzanlagen einzuholen um beurteilen zu können inwiefern dieser in der Lage ist die Risiken der beabsichtigten Investition beurteilen zu können. Diese Angaben sind freiwillig.

Haben Sie bereits Erfahrungen mit Vermögensanlagen, insbesondere Anteile, die eine Beteiligung am Ergebnis eines Unternehmens gewähren, Anteile an einem Treuhandvermögen, Anteile an sonstigen geschlossenen Fonds, Genussrechte, Namensschuldverschreibungen oder Nachrangdarlehen im Bereich der Erneuerbaren Energien?*

Ja, ich habe bereits Erfahrungen

Nein, ich habe noch keine Erfahrungen

Ich möchte keine Angaben machen

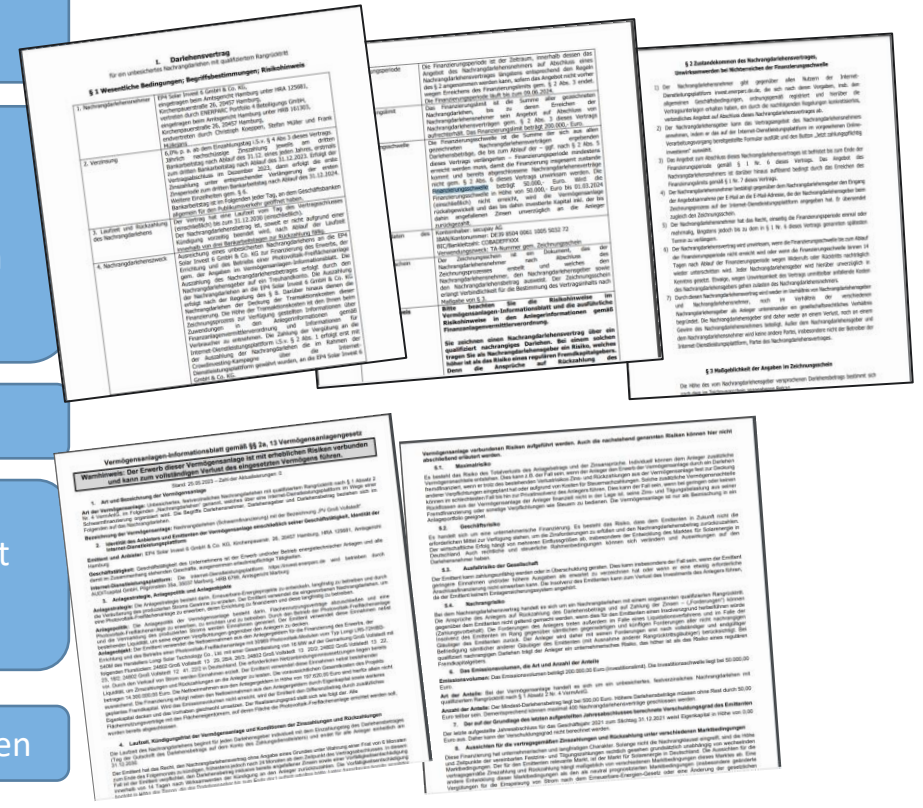
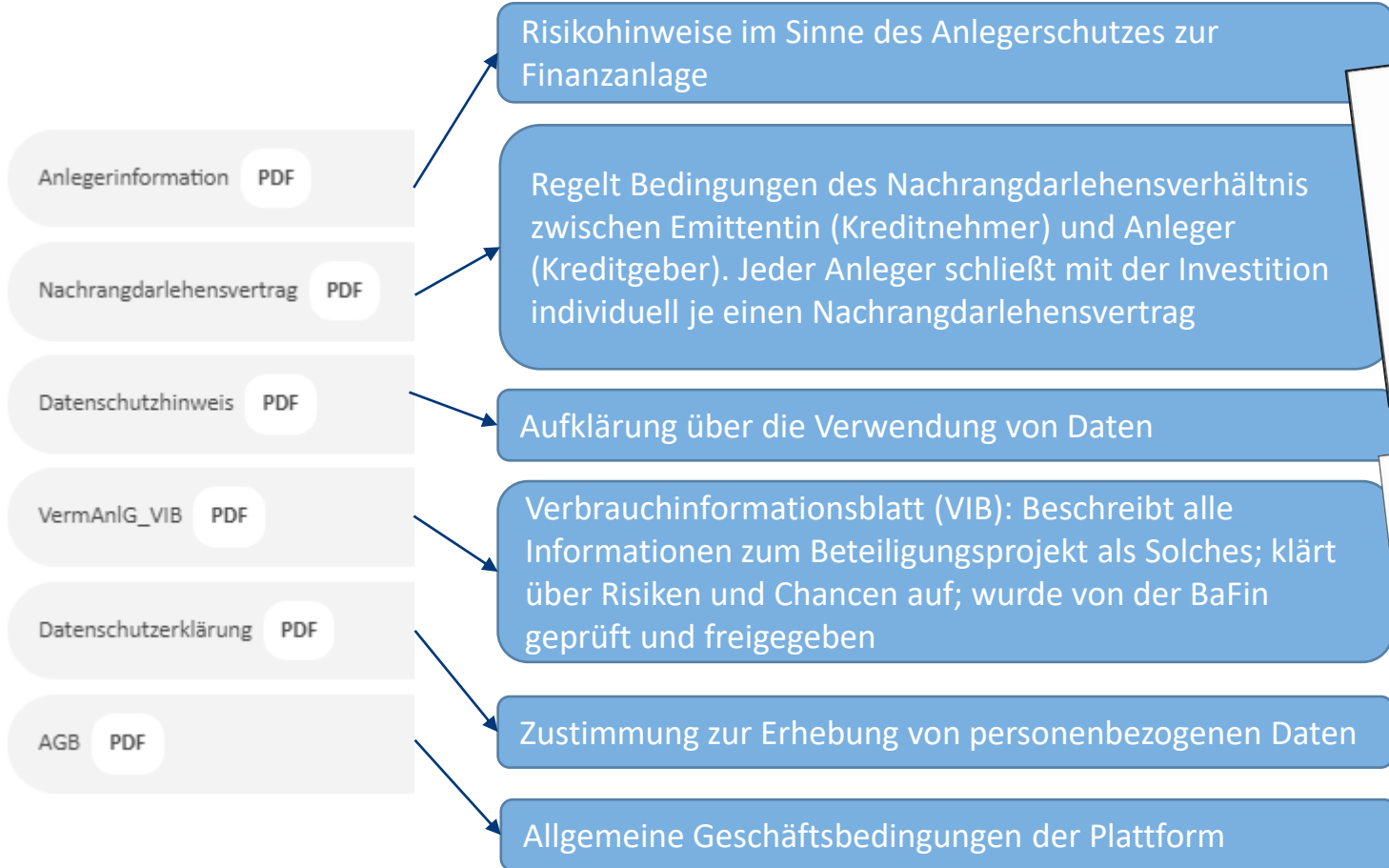
4

Unterlagen zu Ihrer Investition

Nachfolgend aufgeführte Unterlagen erhalten Sie nach Abschluss des Zeichnungsprozesses mit Ihren Zeichnungsunterlagen zusätzlich per E-Mail.

Ich erkläre mich mit dem [Darlehensvertrag](#) der EP4 Solar Invest 6 GmbH & Co. KG einverstanden.*

WELCHE DOKUMENTE WERDEN AUF DER PLATTFORM BEREITGESTELLT?



Wer darf investieren?

Alle volljährigen Bürgerinnen und Bürger der Gemeinde Borgstedt mit 1. Wohnsitz (Exklusivitätsvorbehalt). Eltern können für Ihre nicht volljährigen Kinder mit 1. Wohnsitz in Borgstedt zeichnen.

Wieviel Kapital darf ich maximal investieren?

Maximal dürfen 5.000 EUR pro Person investiert werden. Minimal müssen 500 EUR pro Person investiert werden. Diese Begrenzung nach unten und oben wurden durch die Gemeindevertretung am 29.02.2024 beschlossen. (Vorlagen-Nr. 04/2024/001)

Wann und wie lange kann ich investieren?

Ab dem 01.07.2024 um 12:00 Uhr wird die Beteiligungsmöglichkeit freigeschaltet. Sie haben dann die Möglichkeit sich bis zum 31.07.2024 zu beteiligen.

Wann werden die Zinsen an die Anleger ausgezahlt?

jeweils am dritten Bankarbeitstag nach Ablauf des 31.12. eines jeden Jahres. Erfolgt der Vertragsabschluss im Dezember, dann erfolgt die erste Zinszahlung zum dritten Bankarbeitstag nach Ablauf des 31.12. des darauffolgenden Jahres.

Was bedeutet die „Fundingschwelle“? Und wodurch grenzt sich diese vom „Finanzierungslimit“ ab

Das Finanzierungslimit beschreibt den maximalen Betrag, den ENERPARC über die Beteiligung einsammeln möchte. Anleger können also so lange investieren, bis das Finanzierungslimit erreicht ist.

Projektspezifisch wird durch ENERPARC eine Fundingschwelle definiert, also ein Kapitalbetrag, der mindestens erreicht werden muss, damit die Beteiligung als erfolgreich gilt. Wenn die Fundingschwelle nicht erreicht wird (hier bis zum 31.07.2024), wird die Beteiligung zurück abgewickelt und Anleger erhalten ihren investierten Betrag zzgl. der bis dahin angefallenen Zinsen zurück.

Wo kann ich mich beteiligen?

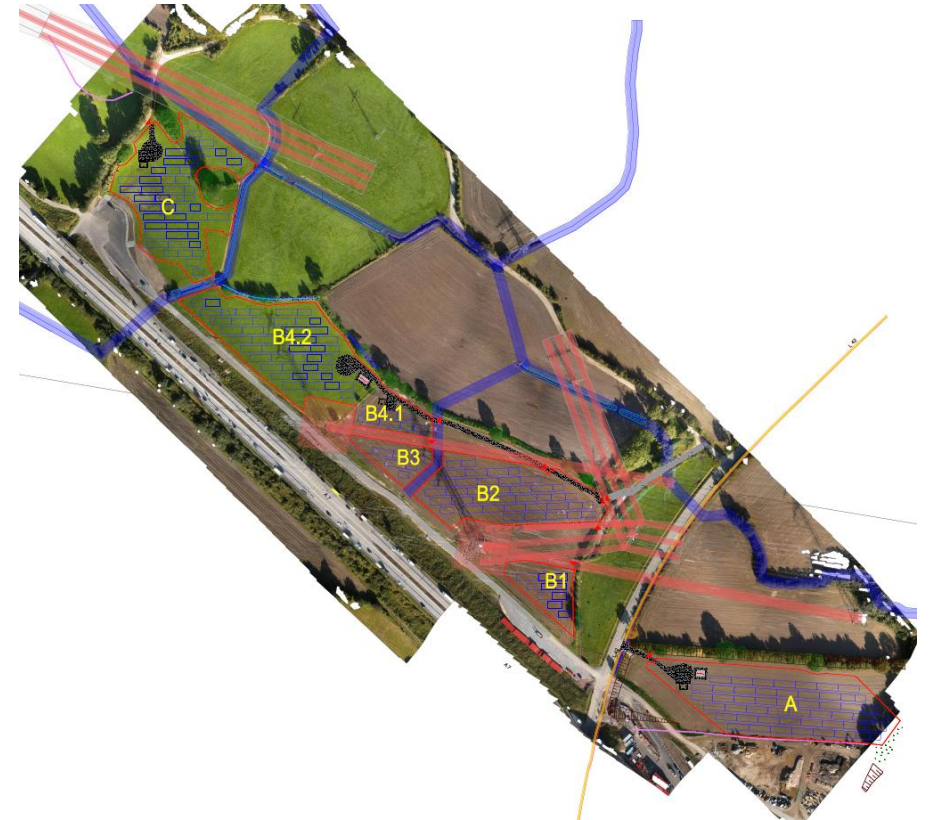
Ausschließlich Online unter <https://invest.enerparc.de/>

KONKRET – PVA BORGSTEDT-LEMBEK



- Emittentin: ENERPARC Solar Invest 227 GmbH, Betreiberin des Solarparks in Borgstedt (Schleswig-Holstein)

Baustein	Parameter
Finanzierungslimit (= max. einzusammelndes Kapital)	EUR 80.000
Fundingschwelle	EUR 50.000
Laufzeit	Bis zum 31.12.2034 (ca. 10 Jahre)
Verzinsung	6 % p.a., immer Anfang des nächsten Jahres
Rückzahlung	Endfällig
Maximales Einzelinvestment pro Anleger	Bis zu EUR 5.000
Minimales Einzelinvestment pro Anleger	Ab EUR 500



A large field of solar panels installed on a roof, viewed from a low angle looking up. The panels are blue with white grid lines. The sun is shining brightly from the left, creating a lens flare effect and casting a warm glow over the scene. Trees are visible in the background under a clear sky.

Hagen Billerbeck

ENERPARC AG
Kirchenpauerstraße 26
20457 Hamburg

T +49 40 756 644 90
@ h.billerbeck@enerparc.com